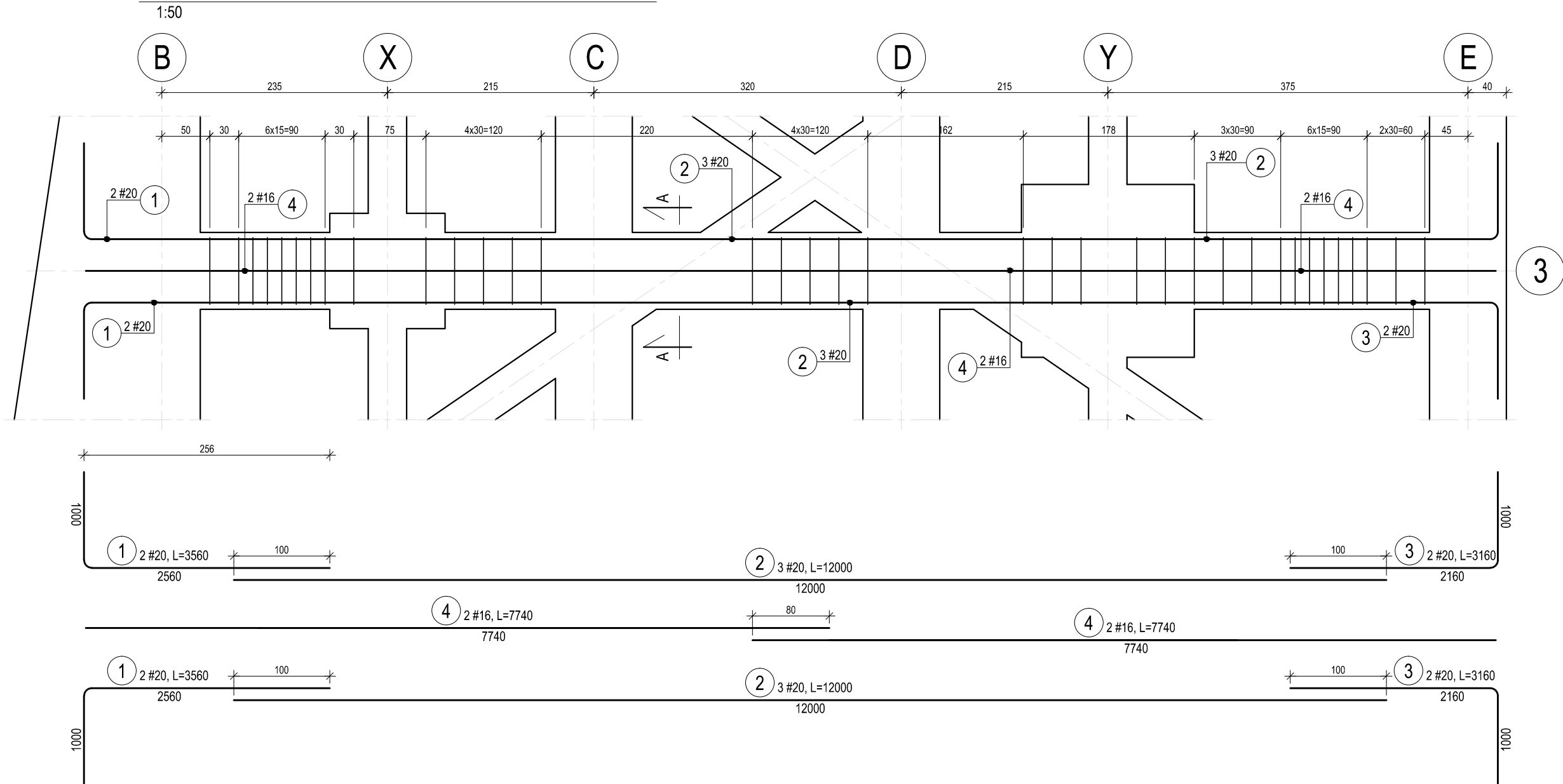
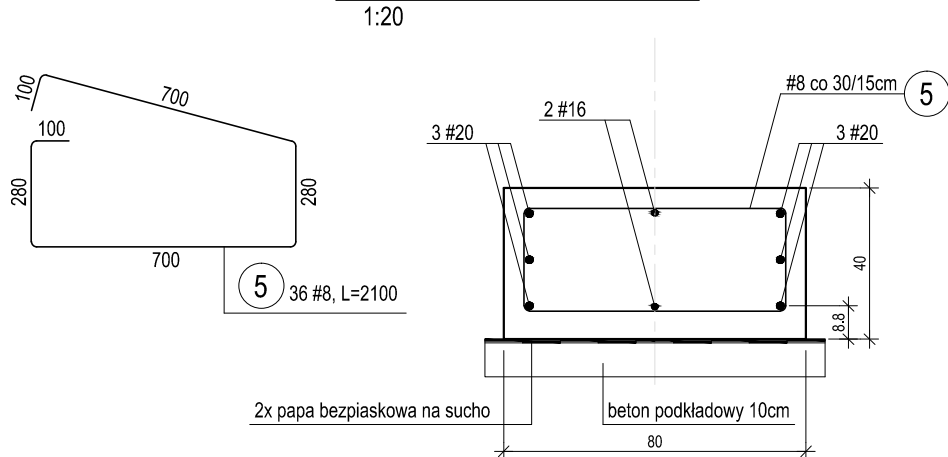


FUNDAMENTY W OSI 3 - SEGMENT B




PRZEKRÓJ A-A



Beton	B30 (C25/30)
Uziarnienie	Dmax = 16mm
Klasa ekspozycji	XC3 - fundamenty
Stal	A-IIIN (B500SP)
Otulina	5,0 cm - fundamenty

FUNDAMENTY W OSI 3 - SEGMENT B						
Ilość elementów						1
Nr.	Ilość:	Średn.:	Dług.:	#8	#16	#20
1	4	#20	3560			14
2	6	#20	12000			72
3	4	#20	3160			13
4	4	#16	7740		31	
5	36	#8	2100	76		
Długość wg średnic [m]				76	31	99
Masa 1 mb [kg/m]				0,40	1,58	2,47
Masa razem wg średnic [kg]				30	49	244

 Projektowanie Architektoniczne Krzysztof Petrus ul. Morgowska 4d 41-408 Mysłowice				T: +48 504 639 835 E: kpe@kpe.com.pl	
Nazwa		Rewitalizacja centrum Gogołowej wraz z budową budynku wielofunkcyjnego, parkingów, miejsc postojowych i zagospodarowaniem terenu.			Nr rys. KB-107/B
Adres		44-323 Gogołowa, ul. Wiejska 28, dz. nr 505, 577, 798, 799, 800, 801, 802			Skala 1:50
Tytuł		Fundamenty w osi 3 - segment B			Data 12/2020
		spec.	nr upr.	podpis	
Projektant: mgr inż. Michał Skorupa		konst-bud	SLK/4258/ POOK/12		Faza PT
Sprawdzający: mgr inż. Jerzy Kojzar		konst-bud	198/92		Branża konstrukcja
Prawa autorskie zastrzeżone. Przerysowywanie, uzupełnianie, odstępowanie niniejszego rysunku komukolwiek bez pisemnej zgody autora jest zabronione.					Nr strony